

商品名	3450i	3250i
品番	110159	110157
JANコード	0689122023700	0689122023687
適用床面積 ¹⁾ (JEMA)	~79m ² (48畳)	~37m ² (22畳)
推奨フロア面積 ²⁾	~43m ² (26畳)	~20m ² (12畳)
消費電力	4-38 W	2.5-20 W
運転音	23-50 dB(A)	18-46 dB(A)
風量	1.8-10.5m ³ /分	1.0-4.8m ³ /分
8畳あたりの清浄時間 ³⁾	6分	13分
1時間当たりの電気代 ⁴⁾	0.1円-1.2円	0.08円-0.6円
製品寸法 (mm)	幅318 × 奥行き318 × 高さ534	幅269 × 奥行き269 × 高さ481
製品重量	約3.6kg	約3.4kg
電源	100V 50/60Hz	100V 50/60Hz

保証期間 **2年間**

商品名	Blue Max 3450i パーティクルプラス カーボンフィルター	Blue Max 3250i パーティクルプラス カーボンフィルター
対象機種	Blue Max 3450i	Blue Max 3250i
品番	110412	110410
JANコード	0689122024691	0689122024677
入り数	1個	1個
ブルーエアストア 価格 (税込)	¥7,700	¥3,960
フィルター 交換目安 ⁵⁾	最長約9カ月	最長約9カ月

	サンドピンク	ライムストーンベージュ	ストックホルムフォググレー (同梱カラー)	モスグリーン	シーベッドブルー
商品名	Blue Max 3450i プレフィルター				
品番	110415	110433	110442	110445	110448
JANコード	0689122024721	0689122024752	0689122024783	0689122024813	0689122024844
ブルーエアストア 価格 (税込)	¥3,520	¥3,520	¥3,520	¥3,520	¥3,520
入り数	1枚				
プレフィルター交換目安	劣化したタイミングで交換				
商品名	Blue Max 3250i プレフィルター				
品番	110413	110434	110440	110443	110446
JANコード	0689122024707	0689122024738	0689122024769	0689122024790	0689122024820
ブルーエアストア 価格 (税込)	¥2,970	¥2,970	¥2,970	¥2,970	¥2,970
入り数	1枚				
プレフィルター交換目安	劣化したタイミングで交換				

*1: 日本電機工業会 JEM1467 規格に基づく数値。
 *2: CADR 値から算出された推奨値。
 *3: 日本電機工業会 JEM1467 規格に基づき算出 (最高スピード運転時)。
 *4: 新電力料金目安単価 31 円 / kWh (税込) [2022 年 7 月改訂] で算出。実際の使用方法や環境により異なります。
 *5: 1 日 24 時間使用の場合の目安。使用環境により異なります。

[製品に関するご相談・お問合せ]

ブルーエアサービスセンター

0120-974-419 <https://blueair.jp>

平日 9:30~17:30 (土日・祝日・年末年始除く)

[発売元]

ブルーエア日本総代理店 セールス・オンデマンド株式会社

〒101-0062 東京都千代田区神田駿河台 2-9 KDX 御茶ノ水ビル5F



ご購入後の保証
 ・保証期間はモデルによって異なるため、保証書の内容をよくお読みの上大切に保管してください。

ご使用上のご注意
 ・ご使用前に取扱説明書、その他同梱されている資料をよくお読みの上、正しくお使いください。
 ・本製品は医療機器ではありません。・換気扇の代わりとして使用しないでください。
 ・熱機器 (暖房機器など)、熱いものの近くで使用しないでください。・日本国内仕様です。
 海外で使用された場合、保証、アフターサービスは行っておりません。

安全に関するご注意
 ・ご使用前に取扱説明書、その他同梱されている資料をよくお読みの上、正しくお使いください。・吸込口や吹出口を塞がないでください。・燃焼機器と一緒に使うときは必ず換気をしてください。一酸化炭素中毒を起すことがあります。・浴室など高温多湿、水のかかる場所に設置しないでください。・殺虫剤等のスプレー、ペンジン等の可燃物を本体に近づけないでください。・油や可燃性ガス等を使用する場合、漏れるおそれのある場所に設置しないでください。・安定した水平の床面に設置してください。

性能に関するご注意
 ・お使いになる環境 (例: 喫煙本数や強いニオイの発生) によってフィルターが短期間で劣化する可能性があります。タバコの有害物質 (一酸化炭素等) は除去できません。・常時発生し続けるニオイ成分 (ペット臭、建材臭等) はすべて除去できるわけではありません。

本書に関するご注意
 ・製品の仕様は改良等のため予告なく変更することがありますのであらかじめご了承ください。
 ・本書の印刷色は、実際の商品と異なる場合もございます。

・Blueair、Blueairロゴ、HEPASilentはスウェーデンBlueair社の商標または登録商標です。
 ・このカタログの記載内容は2024年1月現在のものです。

Designed
in Sweden

Blue Max

花粉除去スピード最大**2倍**¹⁾。
 静か²⁾で省エネ³⁾、スマート機能搭載。
Blue Max 空気清浄機



NEW



スウェーデンの大自然にインスパイアされたシックなカラー。
 寝室などの個室から、大空間まで対応。

花粉に強く、静か¹²で、高性能。 Blue Max シリーズ。

花粉除去
スピード
最大2倍¹¹

HEPASilent[®]
テクノロジー
搭載

北欧の
シックな
カラー展開

静音設計¹²

省エネ¹³

スマート
機能搭載



スウェーデンの大地と海にインスパイアされた
暖かみのある5色のプレフィルター（別売）



サンドピンク

ライムストーンベージュ

ストックホルムフォググレー
(同梱カラー)

モスグリーン

シーベッドブルー



ウイルスやハウスダストなど
0.1μmまでの有害物質を99.97%除去¹⁵。
部屋の空気をすみずみまで、きれいに。

搭載フィルターで除去できる主な物質



こども部屋や寝室などの
パーソナルスペースに



Blue Max 3250i (〜22畳)

広めのリビングや
人が集まる大空間に

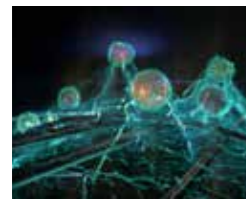


Blue Max 3450i (〜48畳)



花粉除去スピード最大2倍¹¹

Blue Max シリーズは、ファン部分を最大化し、フィルター面積を拡大するなど構造の最適化を図ることにより、花粉除去スピードが、従来モデルと比較し最大2倍¹¹に。



HEPASilent[®]テクノロジー搭載

粒子イオン化技術と、高性能フィルター技術を融合したブルーエア独自の空気浄化技術。高い除去性能とハイスピード清浄の両立により0.1μmまでの有害物質を99.97% 除去¹⁵します。



シックな北欧カラー

プレフィルターはスウェーデンの大地と海にインスパイアされた暖かみのある5色のカラー展開（別売）。インテリアに洗練された印象をもたらします。



静音設計の証である

Quiet Mark取得¹²

新たに搭載されたノイズシールドにより、運転音の低減を実現。3250シリーズの「ナイトモード」運転では、雪の降る音よりも静かな18dB(A)で良質な睡眠をサポートします。



ENERGY STAR[®]認証取得¹³

省エネ性能基準を満たした証であるENERGY STAR[®]認証を取得。Blue 3250iは1か月使用しても電気代はわずか58円¹⁴。環境意識が高いスウェーデンの思想が設計にも反映されています。



スマート機能搭載

スマートフォンと連携することで室内外の空気質の可視化や、フィルター寿命の確認、便利な遠隔操作が可能に¹⁶。フィルターも最長約9か月¹⁷使えるようになりました。

¹¹: Blue Max 3250シリーズとBlue 3210の最高スピード時の花粉CADR値を比較。ANST/AHAM AC-1規格に従い試験を行った試験報告書に基づくもので、AHAMシール記載の値とは異なる場合があります。

¹²: 英国の騒音防止団体よりノイズ低減技術を認められた証としてQuiet Mark認証取得。Blue Max 3250シリーズ「ナイトモード」運転時、18dB(A)。

¹³: 米国の環境保護庁およびエネルギー省の厳格なガイドラインに適合した省エネ製品に与えられるENERGY STAR[®] 認証取得。Blue Max 3250シリーズ「ナイトモード」運転時、1時間当たりの電気代0.08円。新電力料金目安単価31円/kWh (税込) [2022年7月改訂]で算出。実際の使用方法や環境により異なります。

¹⁴: Blueair アプリを使用するには、IEEE 802.11b/g/n (2.4GHz帯) のWi-Fiネットワークに接続している必要があります。Blueair アプリはApp StoreまたはGoogle Playからダウンロード可能。

¹⁵: 【試験機】RISE Research Institute of Sweden AB (ゴロース、スウェーデン)

【試験方法】欧州フィルター規格EN1822-5:2009に基づくフィルター粒子捕集率試験 【試験粒子】塩化カリウム【試験結果】0.1〜1μmまでの微粒子を99.97%以上除去* フィルターの除去性能です。部屋全体への除去性能とは異なります。

*: 1日24時間、最低スピード運転時。1か月31日とし、新電力料金目安単価31円/kWh (税込) [2022年7月改訂]で算出。実際の使用方法や環境により異なります。

¹⁷: 24時間使用の場合の目安。使用状況により異なります。